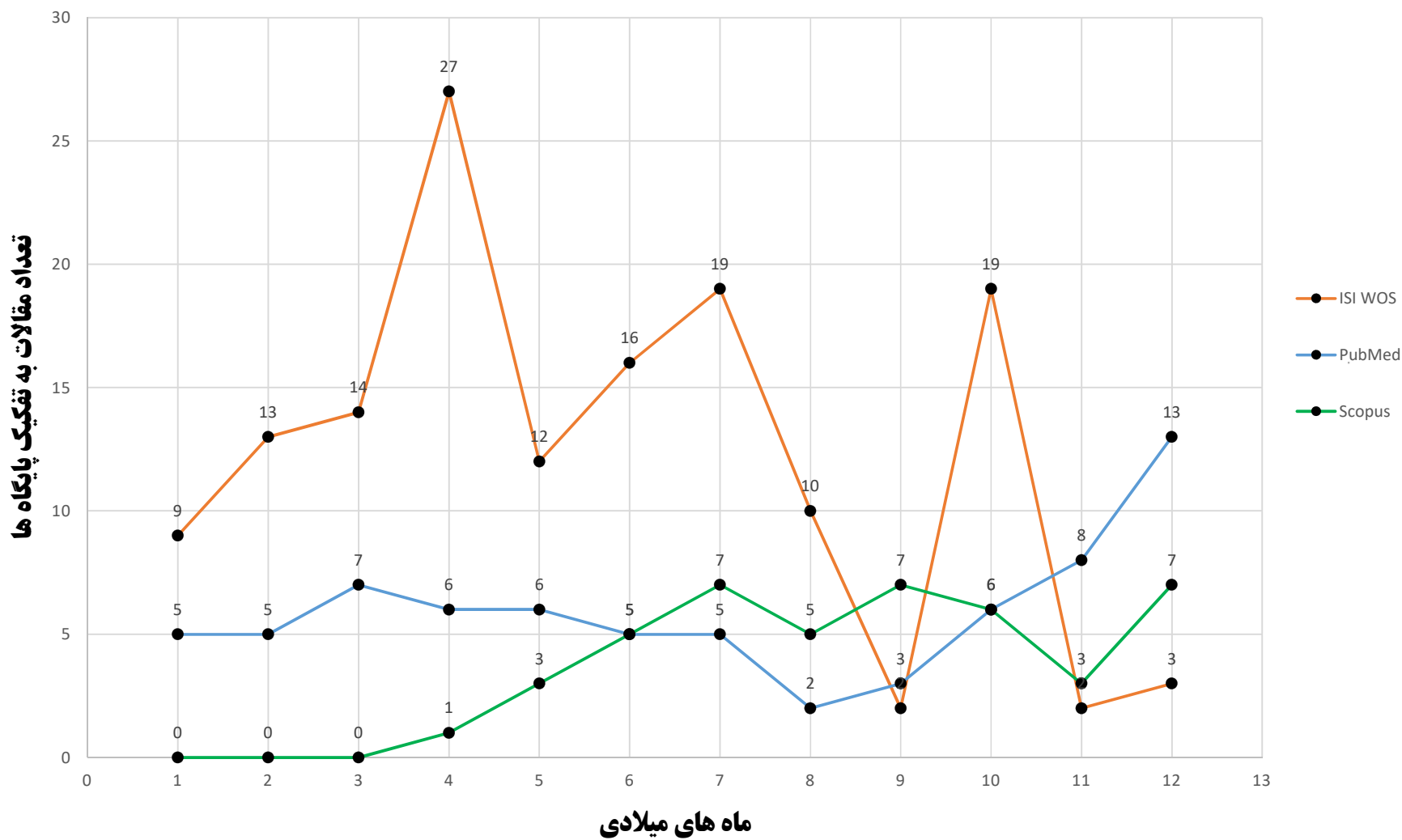


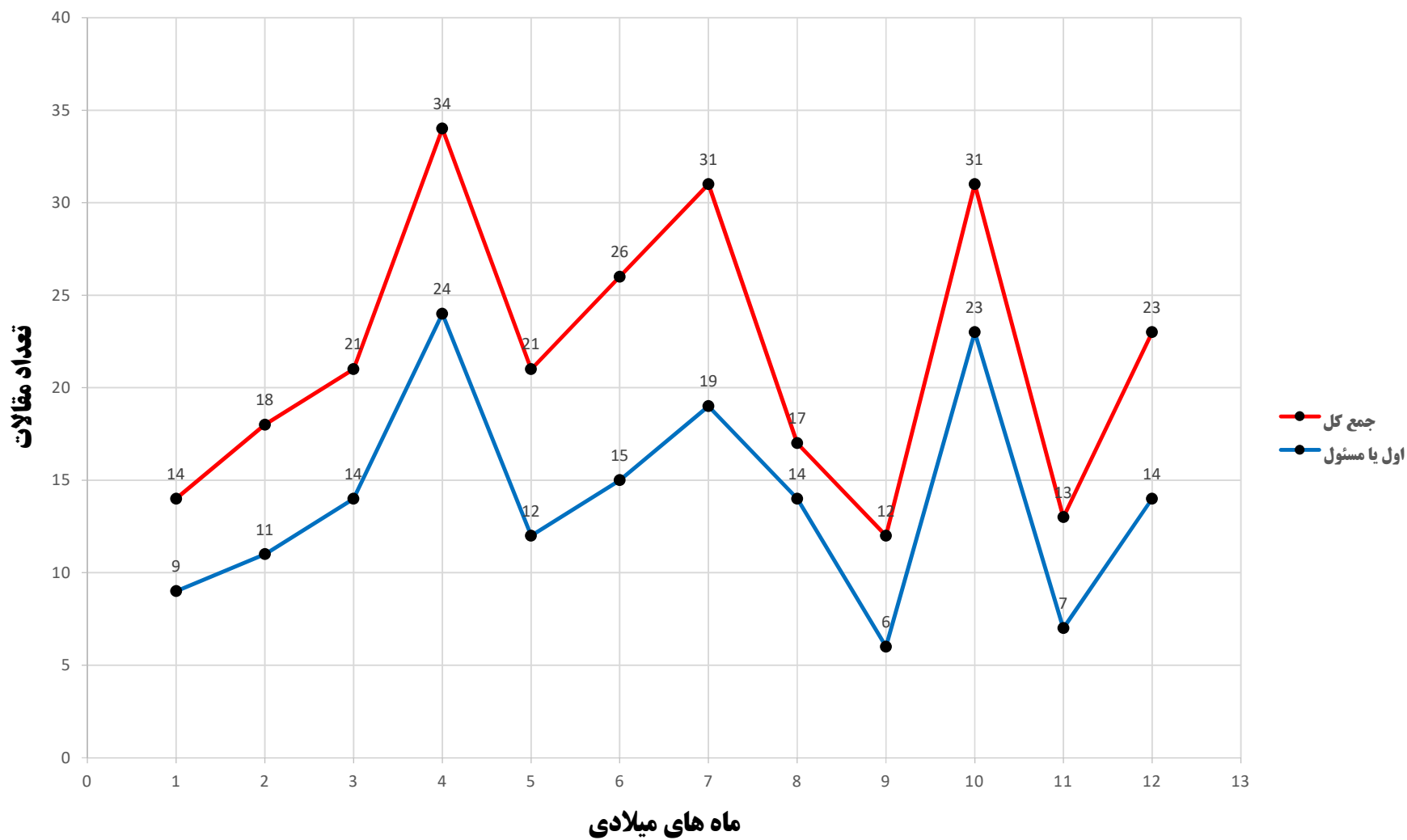
گزارش علم سنجی دانشگاه در سال ۲۰۱۷

| جمع | | | January | February | March | April | May | June | July | August | September | October | November | December | | |
|-----|------------------------------------------------------------|--------------|---------|----------|-------|-------|-------|-------|-------|--------|-----------|---------|----------|----------|----|--|
| | | | ۱ | ۲ | ۳ | ۴ | ۵ | ۶ | ۷ | ۸ | ۹ | ۱۰ | ۱۱ | ۱۲ | | |
| ۱ | تعداد مقالات دانشگاه در نمایه‌ها به تفکیک | ISI WOS | ۱۴۶ | ۹ | ۱۳ | ۱۴ | ۲۷ | ۱۲ | ۱۶ | ۱۹ | ۱۰ | ۲ | ۱۹ | ۲ | ۳ | |
| | | PubMed | ۷۱ | ۵ | ۵ | ۷ | ۶ | ۶ | ۵ | ۵ | ۲ | ۳ | ۶ | ۸ | ۱۳ | |
| | | Scopus | ۴۴ | ۰ | ۰ | ۰ | ۱ | ۳ | ۵ | ۷ | ۵ | ۷ | ۶ | ۳ | ۷ | |
| ۲ | تعداد مقالات دانشگاه در مجموع سه نمایه | جمع کل | ۲۶۱ | ۱۴ | ۱۸ | ۲۱ | ۳۴ | ۲۱ | ۲۶ | ۳۱ | ۱۷ | ۱۲ | ۳۱ | ۱۳ | ۲۳ | |
| | | اول یا مسئول | ۱۶۸ | ۹ | ۱۱ | ۱۴ | ۲۴ | ۱۲ | ۱۵ | ۱۹ | ۱۴ | ۶ | ۲۳ | ۷ | ۱۴ | |
| ۳ | تعداد مقالات چاپ شده با افلیشین دانشگاه در مجلات Q1 | SJR | ۲۸ | ۴ | ۱ | ۱ | ۳ | ۵ | ۲ | ۴ | ۲ | ۱ | ۳ | ۱ | ۱ | |
| | | JCR | ۱۱ | ۱ | ۳ | ۲ | ۰ | ۱ | ۰ | ۲ | ۱ | ۰ | ۱ | ۰ | ۰ | |
| ۴ | تعداد اعضاء هیات علمی دانشگاه | ۲۶۲ | ۲۵۱ | ۲۵۱ | ۲۵۶ | ۲۵۶ | ۲۵۶ | ۲۵۷ | ۲۵۷ | ۲۵۸ | ۲۵۹ | ۲۶۰ | ۲۶۱ | ۲۶۲ | | |
| ۵ | تعداد مقاله به ازای عضو هیات علمی دانشگاه | ۰.۹۹۶ | ۰.۰۵۶ | ۰.۰۷۲ | ۰.۰۸۲ | ۰.۱۳۳ | ۰.۰۸۲ | ۰.۱۰۱ | ۰.۱۲۱ | ۰.۰۶۶ | ۰.۰۴۶ | ۰.۱۱۹ | ۰.۰۵۰ | ۰.۰۸۸ | | |
| ۶ | تعداد کل استنادات به مقالات ۵ سال اخیر دانشگاه در سال حاضر | ۱۵۷۹ | ۳۸۲ | ۳۹۴ | ۴۱۳ | ۴۲۲ | ۵۷۴ | ۷۸۲ | ۹۸۲ | ۱۱۲۰ | ۱۲۵۳ | ۱۳۶۸ | ۱۴۲۱ | ۱۵۷۹ | | |
| ۷ | تعداد کل استنادات به مقالات سال حاضر دانشگاه در سال حاضر | ۱۳۹ | ۴ | ۷ | ۱۹ | ۲۱ | ۲۶ | ۳۸ | ۶۶ | ۸۶ | ۹۱ | ۱۱۲ | ۱۲۳ | ۱۳۹ | | |
| ۸ | H-Index دانشگاه | ۳۸ | ۳۱ | ۳۲ | ۳۲ | ۳۴ | ۳۵ | ۳۵ | ۳۶ | ۳۶ | ۳۷ | ۳۷ | ۳۸ | ۳۸ | | |
| ۹ | تعداد مقالات کمیته تحقیقات دانشجویی | جمع کل | ۴۶ | ۱ | ۰ | ۲ | ۵ | ۳ | ۹ | ۱۰ | ۴ | ۱ | ۶ | ۳ | ۲ | |
| | | اول یا مسئول | ۱۳ | ۱ | ۰ | ۰ | ۱ | ۱ | ۲ | ۲ | ۱ | ۰ | ۴ | ۰ | ۱ | |
| ۱۰ | تعداد مقالات مرکز تحقیقات داروهای گیاهی رازی | جمع کل | ۸۲ | ۴ | ۶ | ۶ | ۸ | ۵ | ۱۳ | ۱۲ | ۴ | ۳ | ۱۵ | ۰ | ۶ | |
| | | اول یا مسئول | ۵۷ | ۳ | ۵ | ۳ | ۷ | ۲ | ۱۱ | ۷ | ۳ | ۲ | ۱۲ | ۰ | ۲ | |
| ۱۱ | تعداد مقالات مرکز تحقیقات هیاتیت | جمع کل | ۷ | ۰ | ۰ | ۱ | ۱ | ۱ | ۱ | ۱ | ۰ | ۰ | ۲ | ۰ | ۰ | |
| | | اول یا مسئول | ۶ | ۰ | ۰ | ۱ | ۱ | ۰ | ۱ | ۱ | ۰ | ۰ | ۲ | ۰ | ۰ | |
| ۱۲ | تعداد مقالات مرکز تحقیقات عوامل اجتماعی مؤثر بر سلامت | جمع کل | ۲۴ | ۲ | ۳ | ۰ | ۳ | ۱ | ۲ | ۳ | ۱ | ۲ | ۵ | ۱ | ۱ | |
| | | اول یا مسئول | ۹ | ۲ | ۱ | ۰ | ۲ | ۰ | ۰ | ۱ | ۱ | ۰ | ۱ | ۰ | ۱ | |
| ۱۳ | تعداد مقالات مرکز تحقیقات بهداشت تغذیه | جمع کل | ۱۴ | ۰ | ۱ | ۰ | ۲ | ۱ | ۱ | ۴ | ۱ | ۱ | ۲ | ۰ | ۱ | |
| | | اول یا مسئول | ۱۰ | ۰ | ۱ | ۰ | ۱ | ۱ | ۱ | ۴ | ۱ | ۰ | ۰ | ۰ | ۱ | |

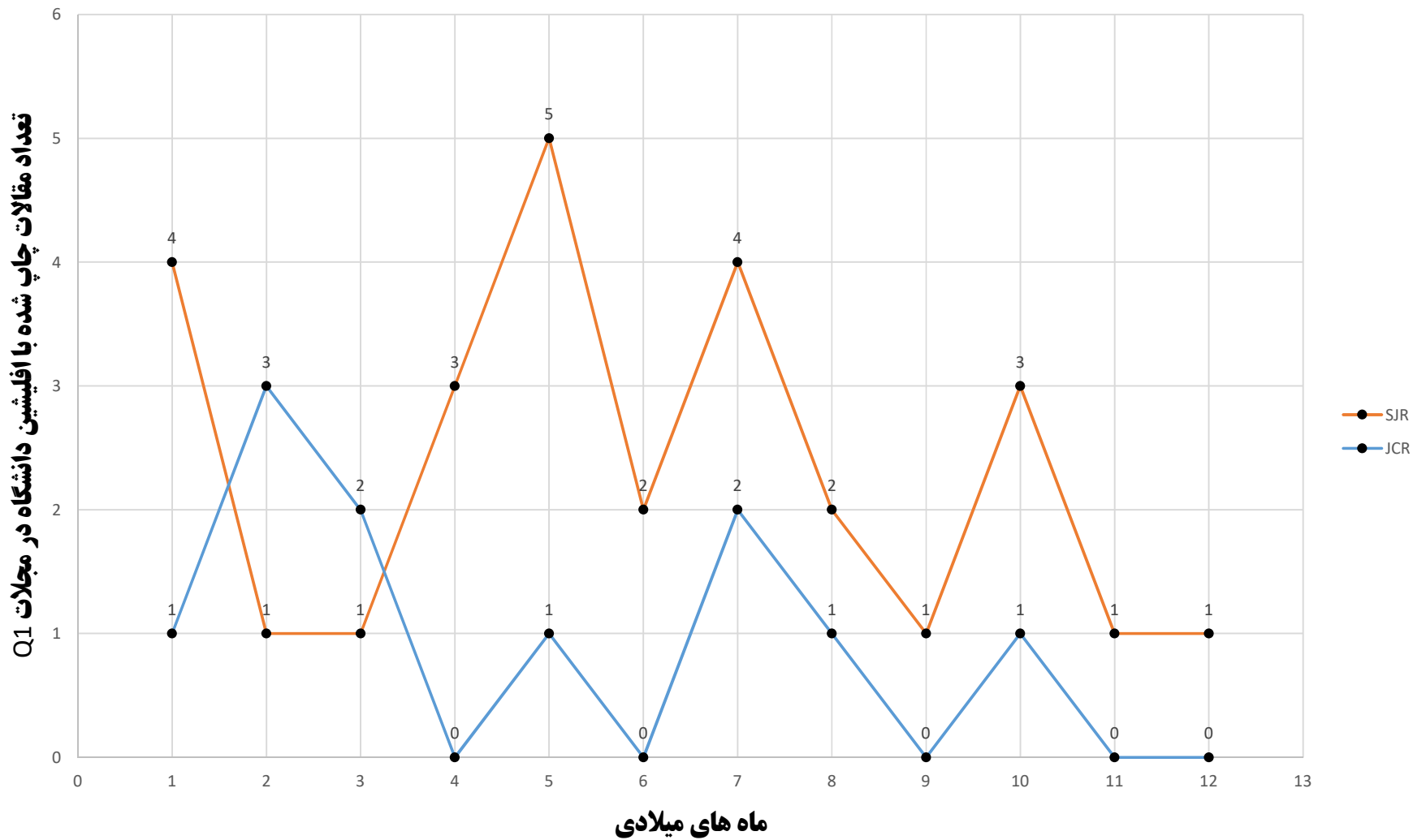
تعداد مقالات دانشگاه در پایگاه های استنادی به تفکیک



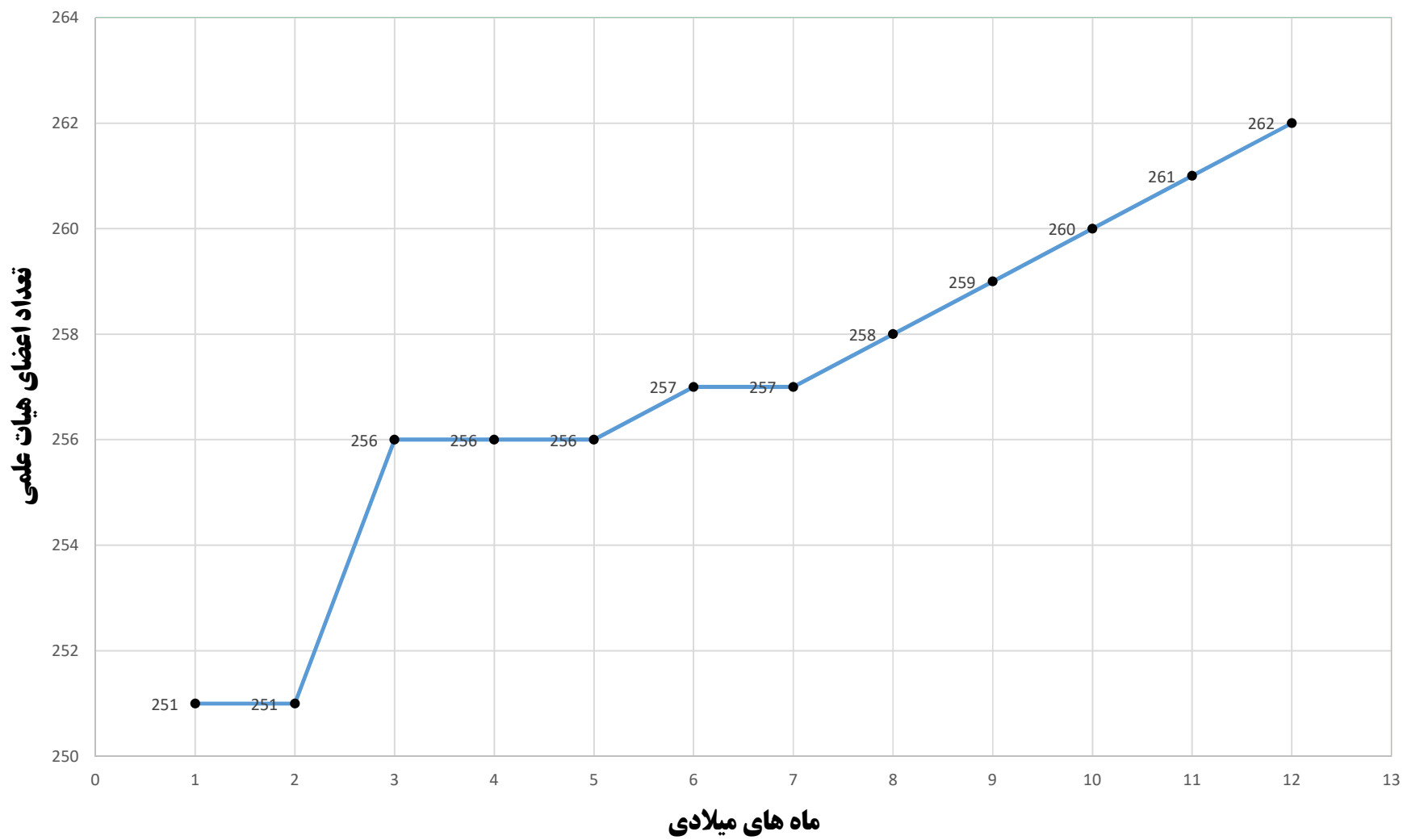
تعداد مقالات دانشگاه در مجموع سه پایگاه استنادی



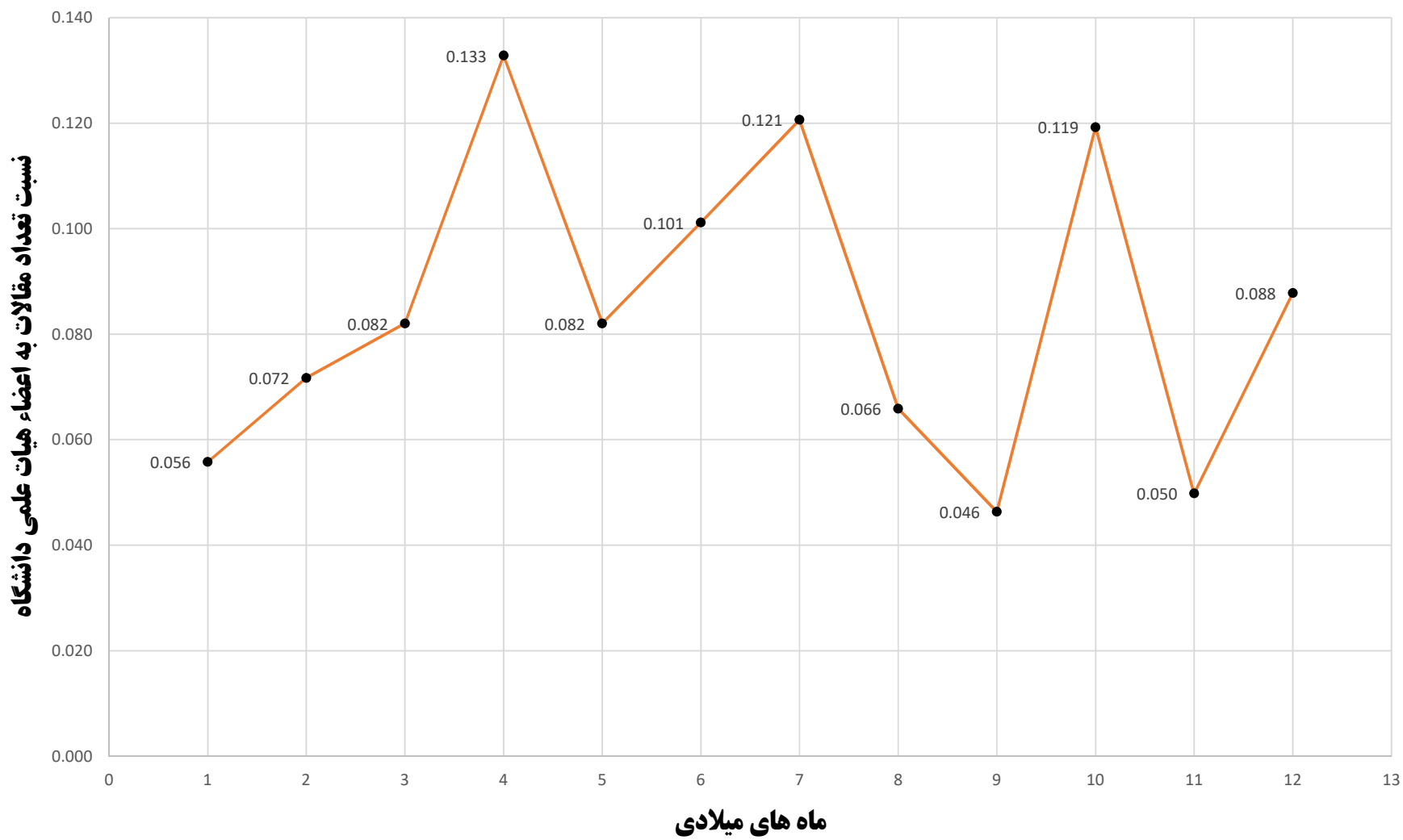
تعداد مقالات چاپ شده با افلیشین دانشگاه در مجلات Q1



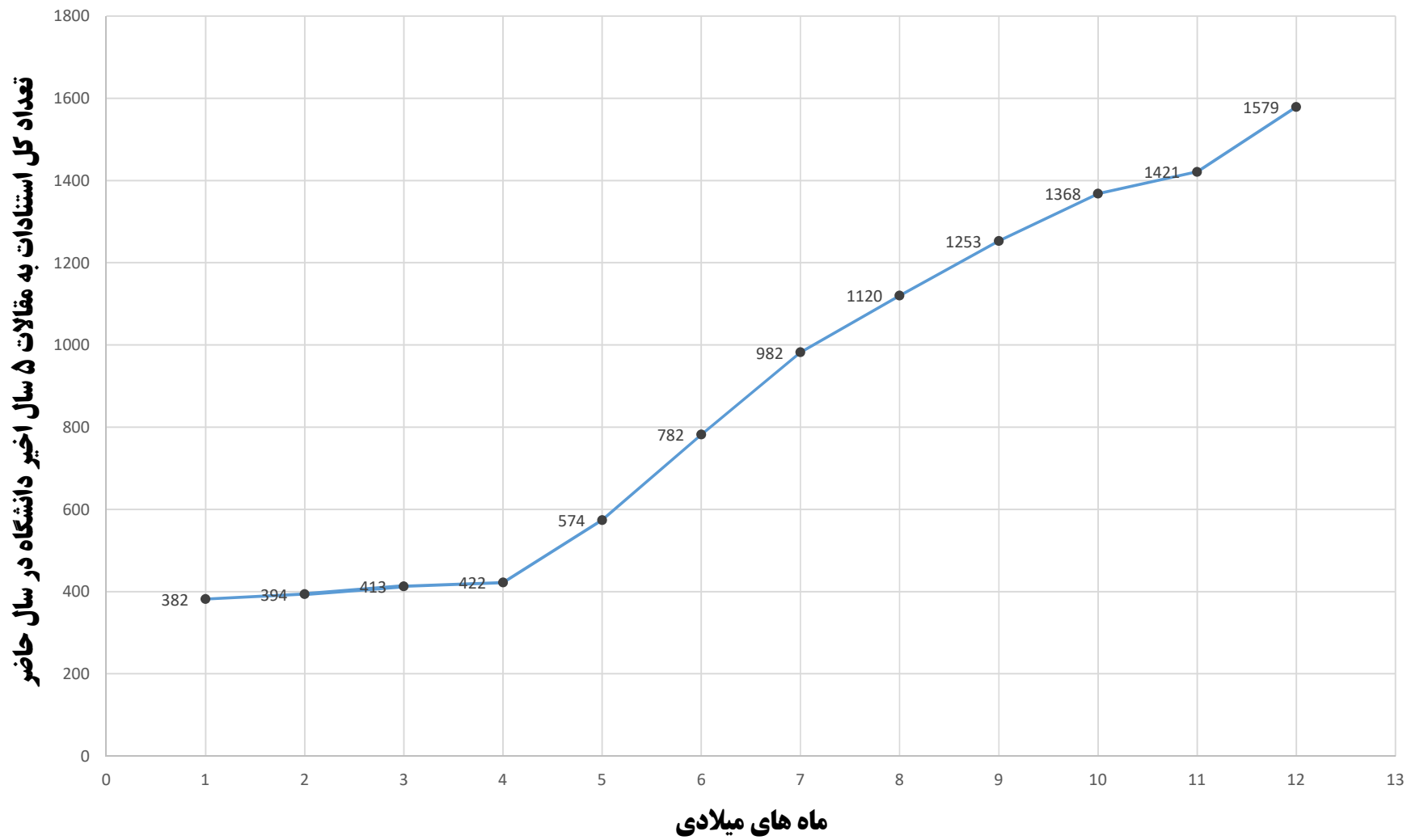
تعداد اعضاء هيات علمي دانشگاه



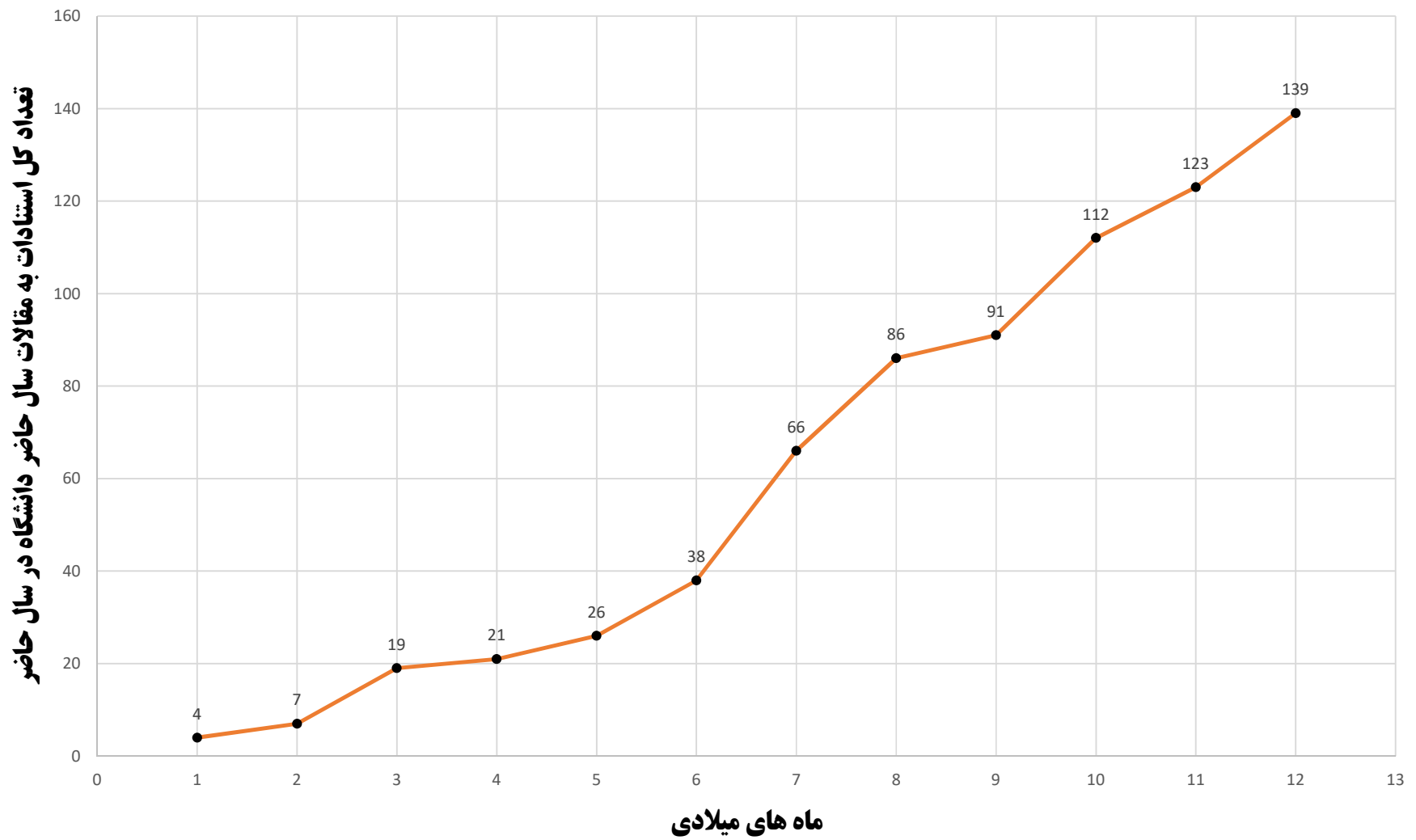
نسبت تعداد مقالات به اعضاء هيات علمي دانشگاه



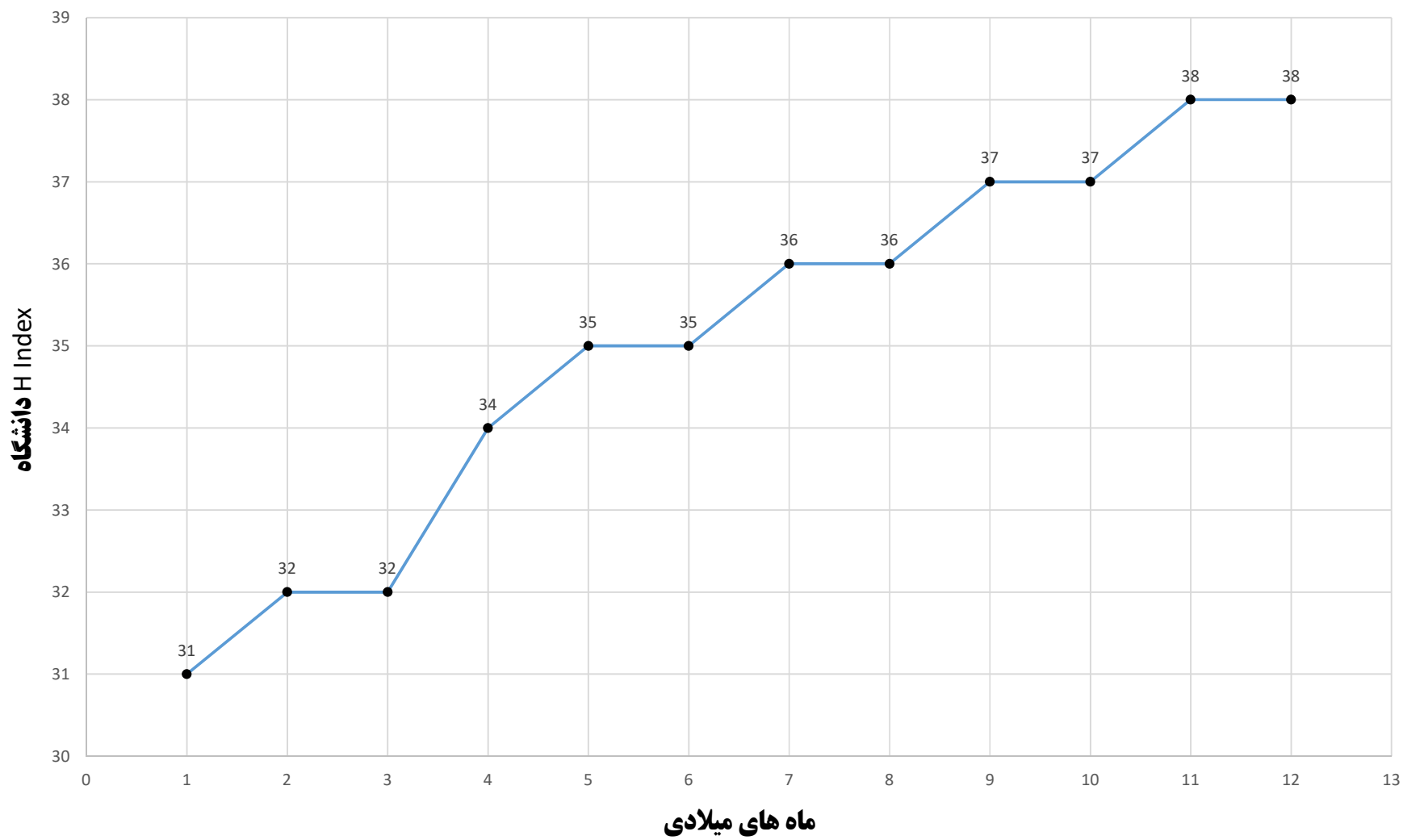
تعداد کل استنادات به مقالات ۵ سال اخیر دانشگاه در سال حاضر



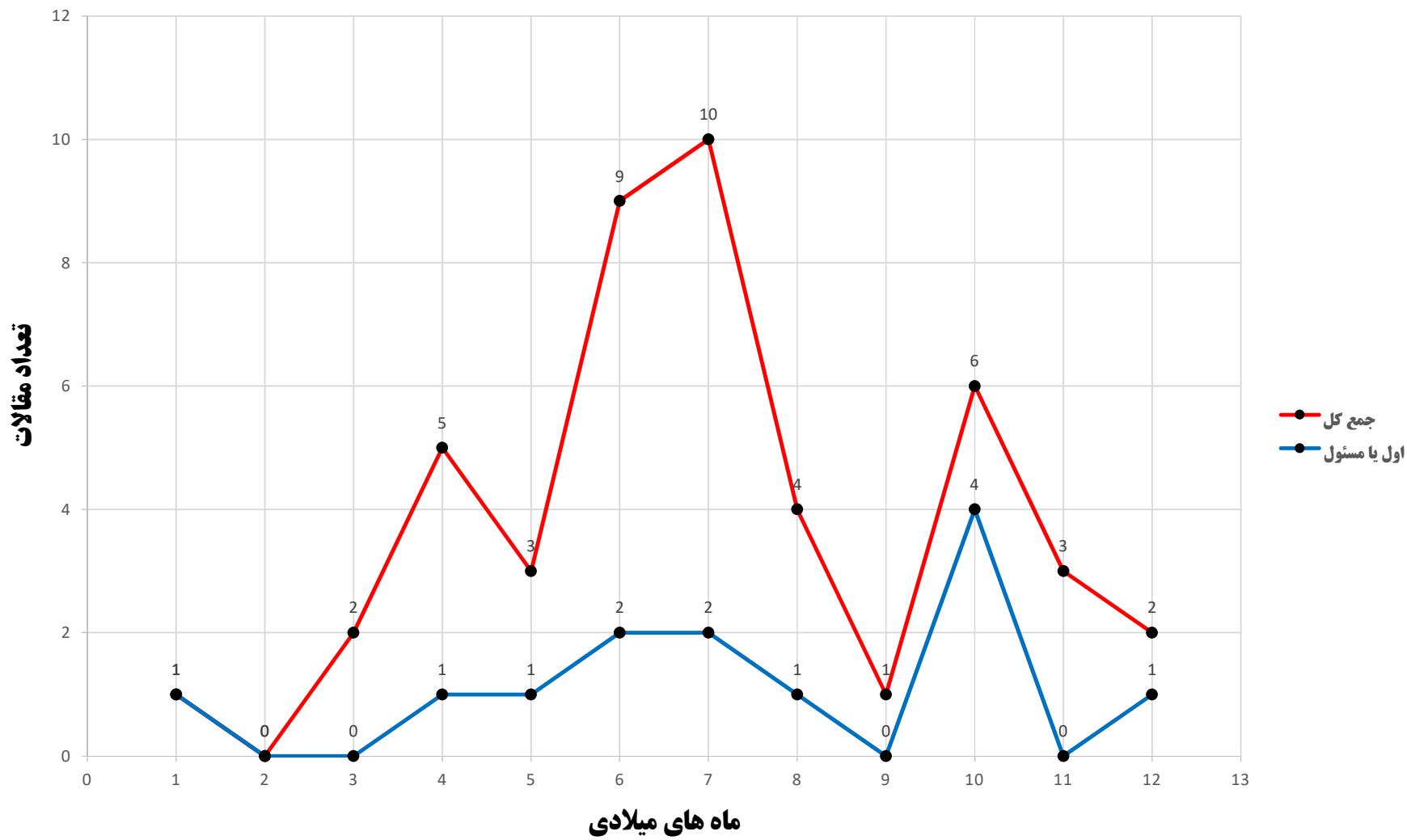
تعداد کل استنادات به مقالات سال حاضر دانشگاه در سال حاضر



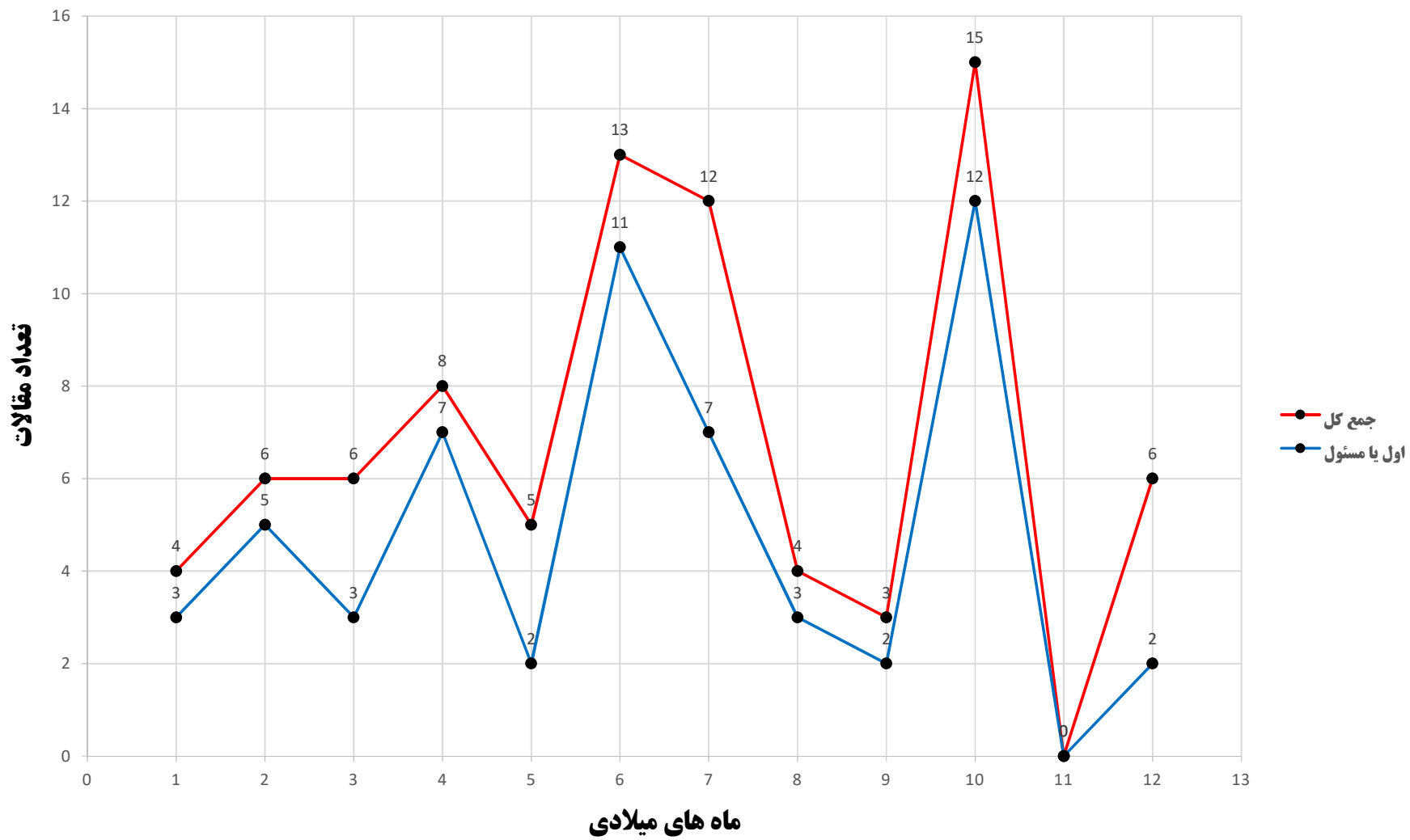
H Index دانشگاه



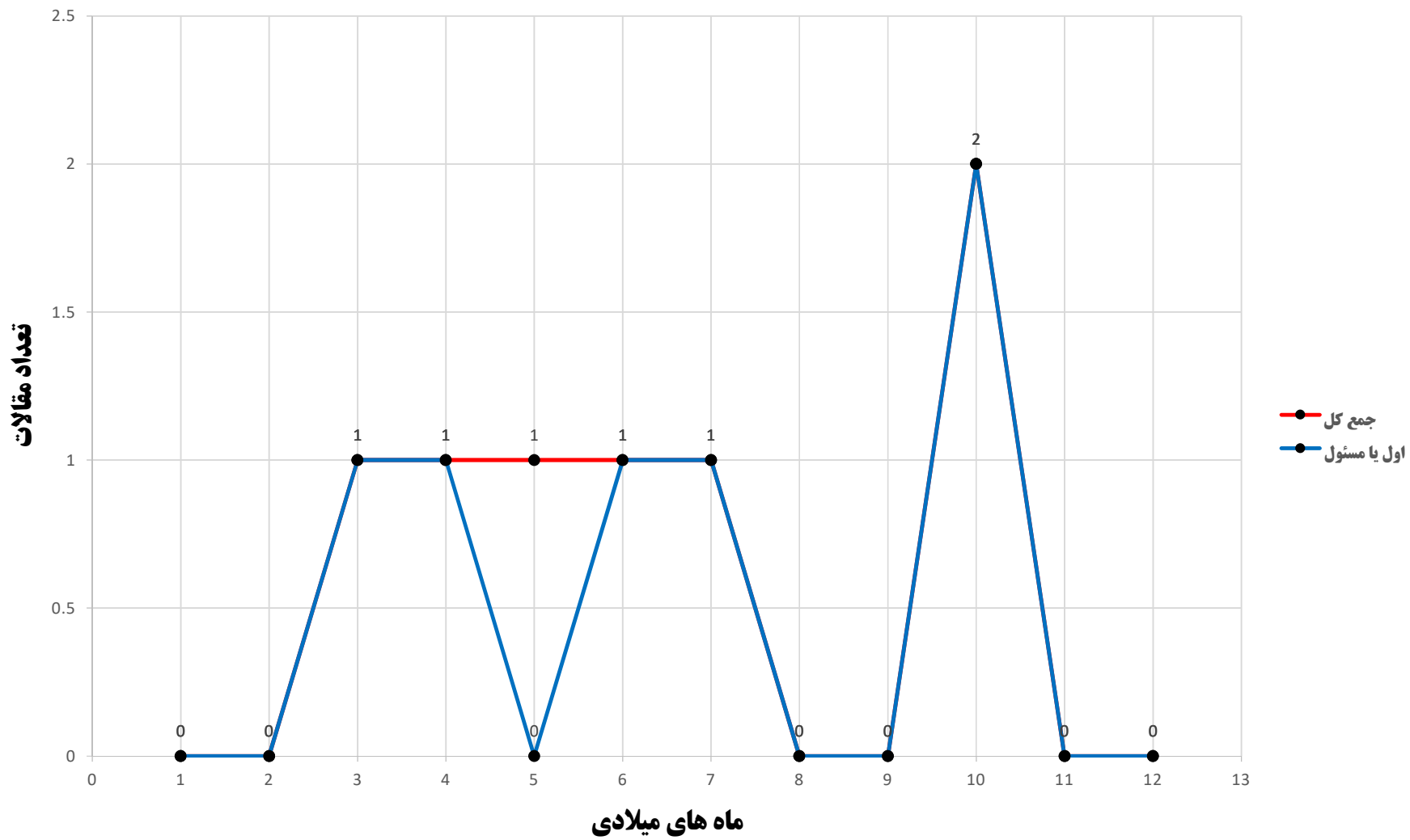
تعداد مقالات کمیته تحقیقات دانشجویی



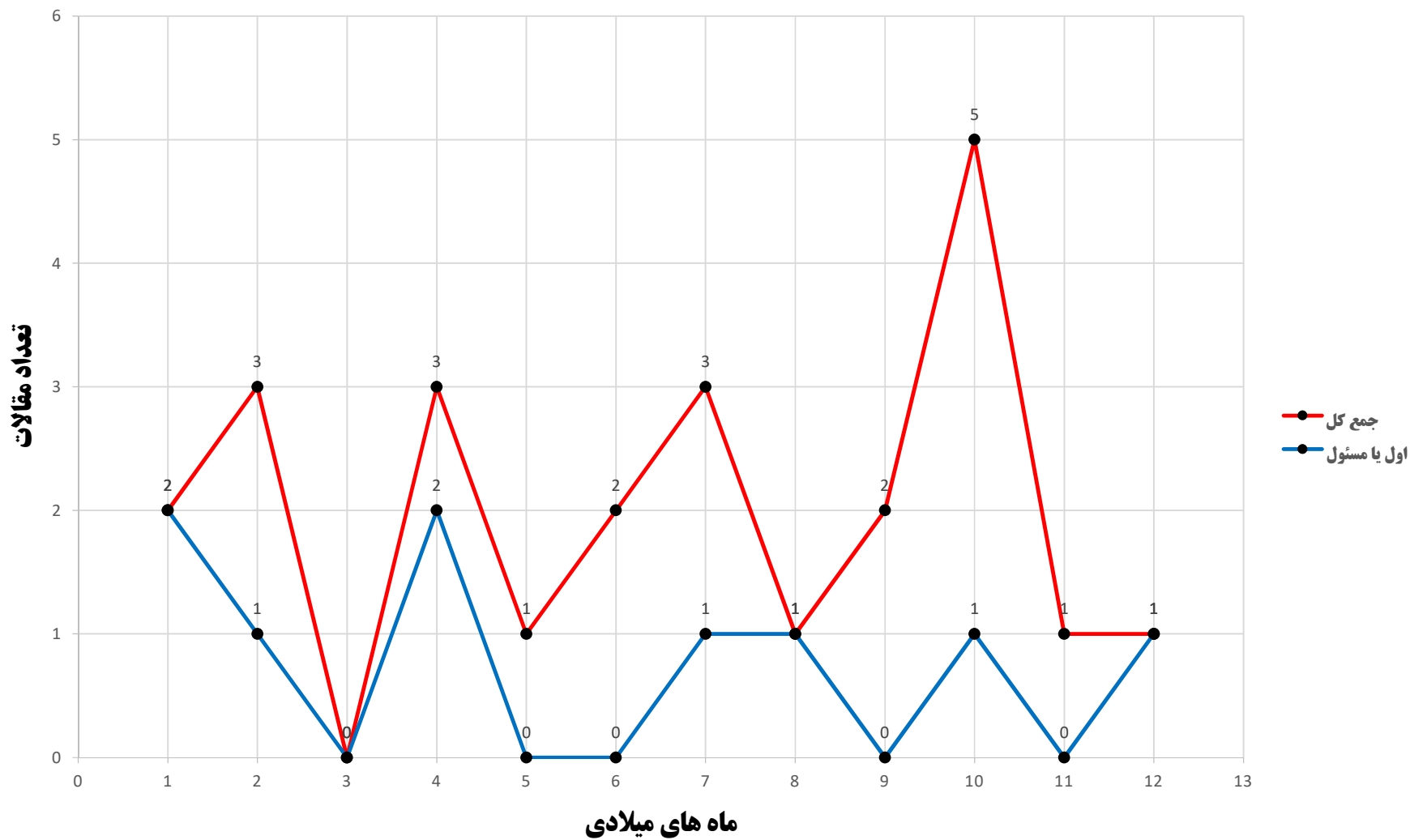
تعداد مقالات مرکز تحقیقات داروهای گیاهی رازی



تعداد مقالات مرکز تحقیقات هپاتیت



تعداد مقالات مرکز تحقیقات عوامل اجتماعی مؤثر بر سلامت



تعداد مقالات مرکز تحقیقات بهداشت تغذیه

